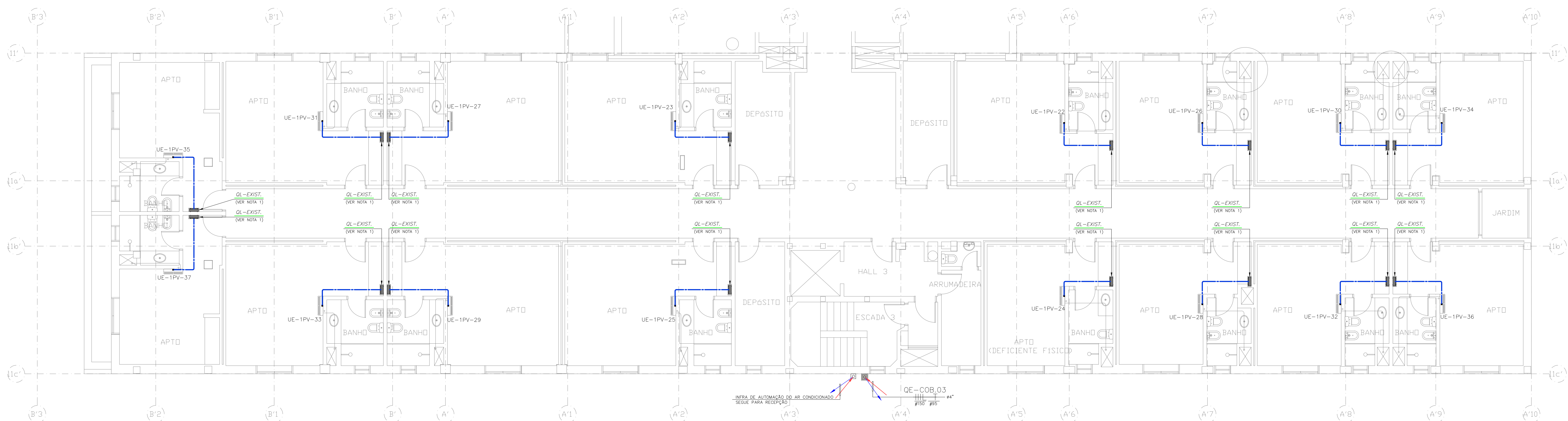
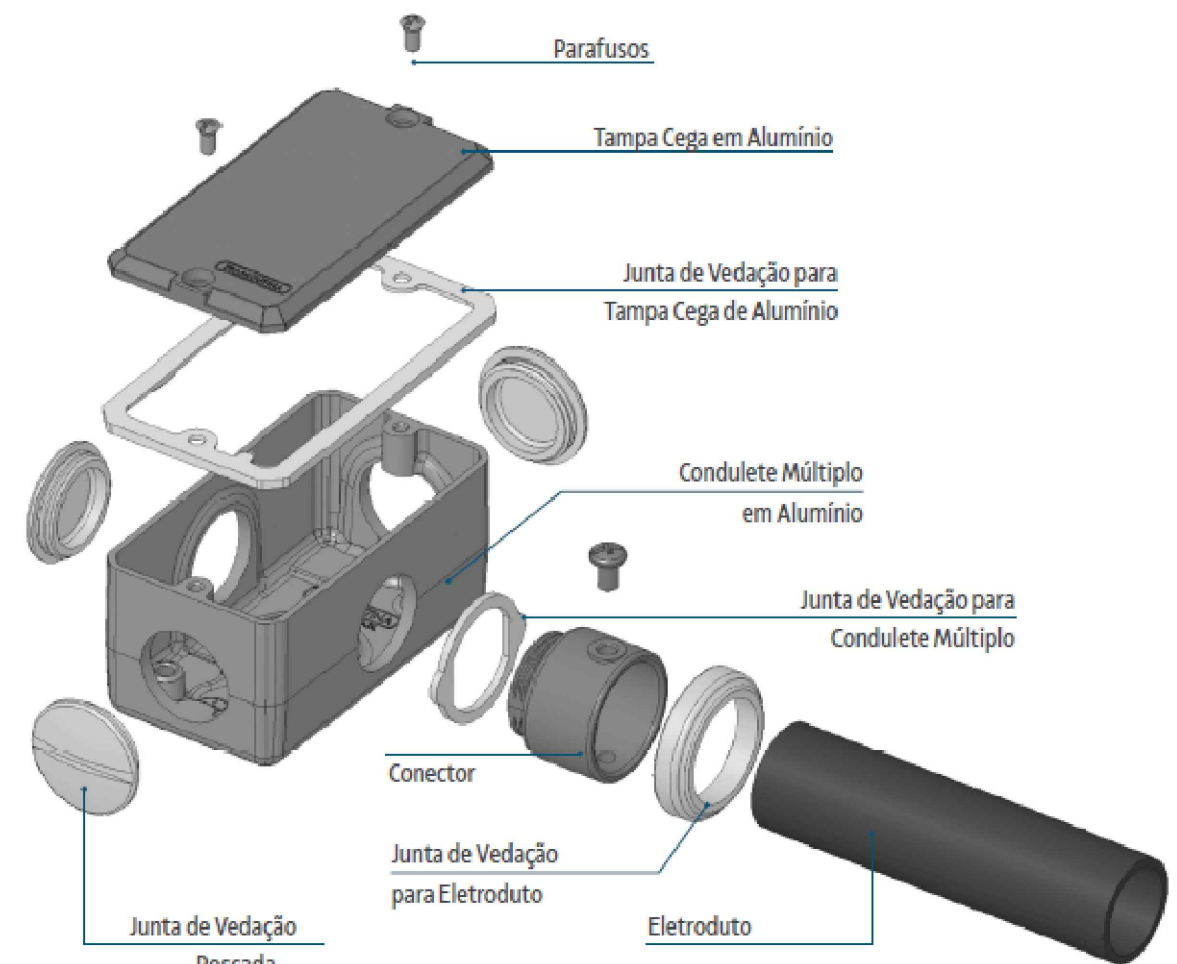


PLANTA 1º PAVIMENTO BLOCO FRONTAL  
ESC. 1/75

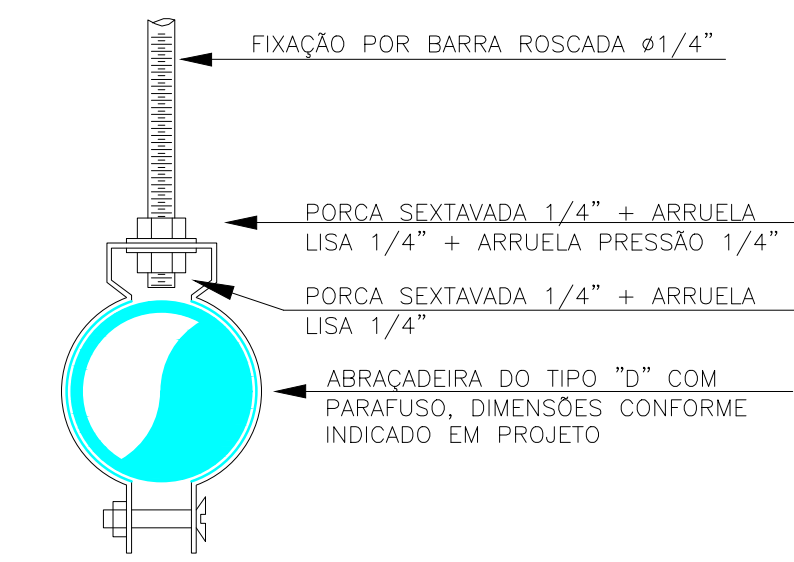
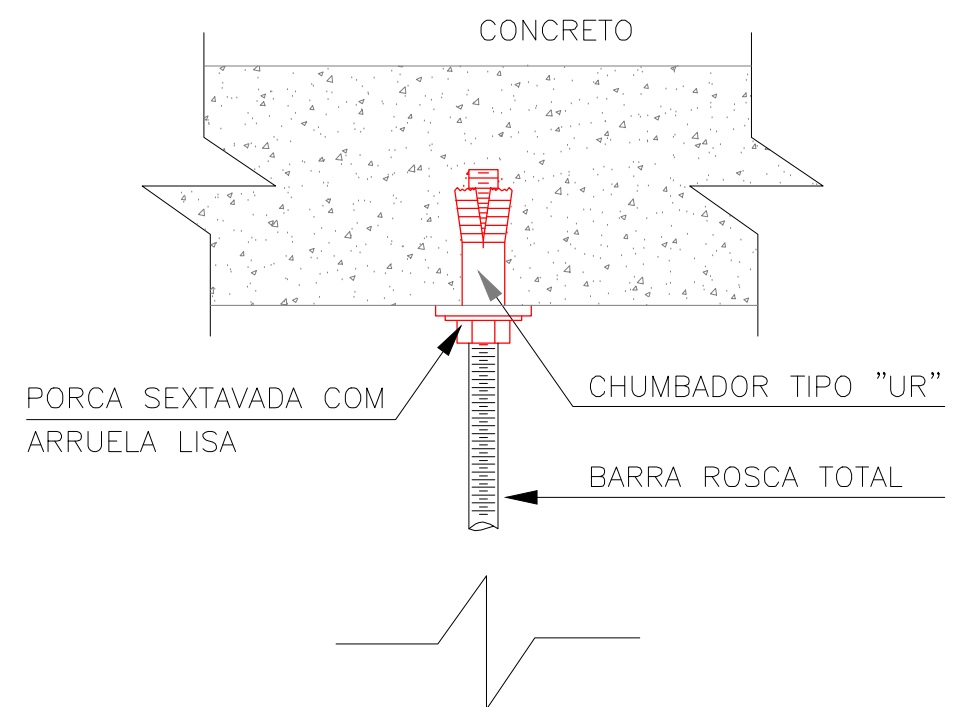


PLANTA 1º PAVIMENTO BLOCO LATERAL  
ESC. 1/75

- LEGENDA**
- QUADRO DE DISTRIBUIÇÃO DE LUZ E/OU TOMADAS – EXISTENTE  
A LOCAÇÃO EXATA DO QUADRO, DEVERÁ SER CONFIRMADA NA OBRA PELA INSTALADORA
  - TUBULAÇÃO QUE PASSA
  - TUBULAÇÃO QUE SOBEE
  - ELETRODUTO DE FERRO GALVANIZADO APARENTE NO TETO OU PVC RÍGIDO SOBRE O FORRO
  - ELETRODUTO DE FERRO GALVANIZADO APARENTE NO TETO OU PVC RÍGIDO SOBRE O FORRO
  - INDICAÇÃO DOS CONDUTORES (F)FASE, (N)NEUTRO, (P)RETORNO E (T)TERRA



FIXAÇÃO EM CONCRETO



NOTAS:

- 1 – DEVERÁ SER MANTIDO O DISJUNTOR BIPOLAR (2P-20A) DO QUADRO DE LUZ EXISTENTE DOS APARTAMENTOS PARA ALIMENTAÇÃO DAS UNIDADES EVAPORADORAS.
- 2 – TODA FIAÇÃO EXISTENTE, DE ALIMENTAÇÃO DAS UNIDADES EVAPORADORAS, DEVERÁ SER SUBSTITUÍDA, DEVENDO SER LIVRE DE HALOGENOS E COM BAIXA EMISSÃO DE GASES TÓXICOS
- 3 – TODA TUBULAÇÃO NÃO DIMENSIONADA SERÁ DE Ø3/4"
- 4 – TODA FIAÇÃO NÃO DIMENSIONADA SERÁ DE Ø2,5mm"
- 5 – TODA CAIXA DE PASSAGEM NÃO DIMENSIONADA SERÁ DE 4x4x2" – n=0,30m
- 6 – PARA DIAGRAMAS VER FOLHA E-11/E-12/E-13/E-14
- 6 – TODA TUBULAÇÃO DE AUTOMAÇÃO SERÁ DE PVC Ø1"

R00 22/12/23 EMISSÃO INICIAL DO PROJETO EXECUTIVO  
REVISÃO DATA MODIFICAÇÃO

| Senac SERVIÇO NACIONAL DE APRENDIZAGEM COMERCIAL<br>SÃO PAULO |  | AUTOR DO PROJETO ORIGINAL   |  |
|---|--|-----------------------------|--|
| UNIDADE: SENAC - CAMPOS DO JORDÃO                             |  | DESENHISTA COLABORAÇÃO      |  |
| PROJETO: ELÉTRICA   |  | DATA EMISSÃO: DEZEMBRO/2023 |  |
| PROJETO EXECUTIVO   |  | PROJETO NÚMERO: 1/75        |  |
| ASSINTO: ARQUIVO MAPOTECA                                     |  | ARQUIVO                     |  |
| PLANTA DO 1º PAVIMENTO ELÉTRICA - ALIM. AR COND. HOTEL        |  | REVISÃO: R-00               |  |
|   |  | FOLHA: E-06 000             |  |